

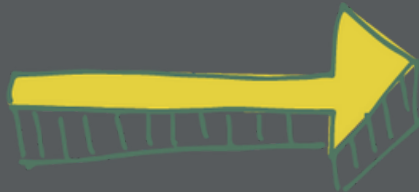


MONTESSORI
SCHOOL



Rekrutacja Zasady + Cennik

Be Montessori School





**MONTESSORI
SCHOOL**

ZAPISY I OPŁATY:

- Opłata rekrutacyjna 1000 zł jednorazowa (płatne 2 tyg po podpisaniu umowy)
- Opłata miesięczna 1750 zł płatne przez cały rok
- Drugie dziecko z rodziny - opłata miesięczna 10% niżki
- Zaliczka czesnego 1500 zł na poczet sierpnia - płatne do końca czerwca

WYŻYWIENIE:

- Obiad 13 zł

INNE MOŻLIWE KOSZTY:

- Wyprawka plastyczna 200 zł/rok
- Składki klasowe wycieczkowe wg potrzeb klasy (ok. 200-300 zł/rok)
 - Brązowa Szkoła ok. 700 zł (3 dni jesienią)
 - Biała Szkoła narciarska ok. 2000 zł (5 dni w górach)
 - Zielona Szkoła (maj/czerwiec) ok. 700 zł

Cena wyjazdów mogą ulec zmianie, są aktualizowane na bieżąco.

MOŻLIWE ZNIŻKI:

- Płatność za rok z góry
- Trzecie i kolejne dziecko w placówce

Prosimy o kontakt indywidualny w powyższych sprawach.

REKRUTACJA:

sekretariat@bemontessori.pl

