

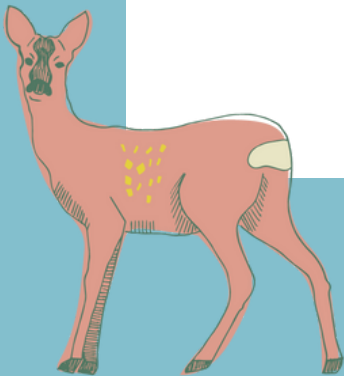


MONTESSORI
PRESCHOOL



Rekrutacja Zasady + Koszty

Preschool Beskidzka + Jagiellonka





ZAPISY I OPŁATY:

- Opłata rekrutacyjna 700 zł
- Opłata miesięczna 1265 zł [Beskidzka] / 1250 zł [Jagiellonka]
- Drugie dziecko z rodziny - opłata miesięczna 1000 zł

WYŻYWIENIE:

- Dzienna stawka żywieniowa 20 zł
- Dzienna stawka żywieniowa diety eliminacyjnej 23 zł

INNE MOŻLIWE KOSZTY:

- Wyprawka na każdy rok płatna we wrześniu
- Angielski + materiały plastyczne Jagiellonka - 300 zł
- Wyprawka plastyczna Beskidzka - 300 zł
- Materiały do angielskiego - 110 zł/rocznie - Beskidzka

- Wycieczki (transport plus zajęcia programowe)
100-150 zł/wycieczka
- Prezent mikołajkowy 30-50 zł
- Prezent Dzień Dziecka 30-50 zł
- Logopedia 45 zł/zajęcia

MOŻLIWE ZNIŻKI:

- Płatność za rok z góry
- Trzecie i kolejne dziecko w placówce

Prosimy o kontakt indywidualny w powyższych sprawach.

PRZERWY W PRACY PRZEDSZKOLA:

- Trzytygodniowa przerwa wakacyjna w lipcu oraz dni wolne zgodnie z obowiązującym kalendarzem świąt

REKRUTACJA:

Preschool Beskidzka / beskidzka@bemontessori.pl
Preschool Jagiellonka / jagiellonka@bemontessori.pl

