

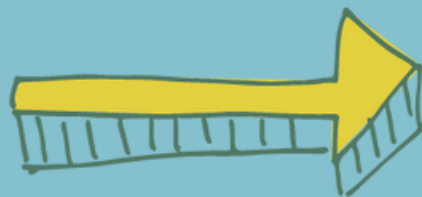
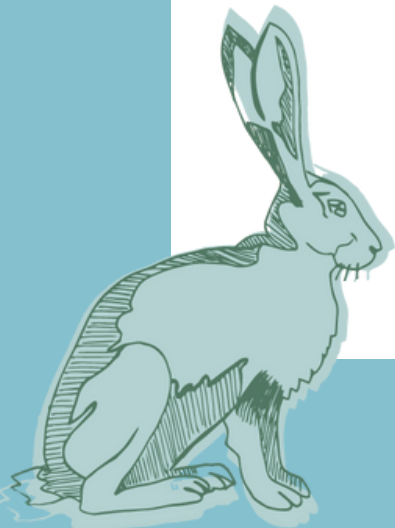


MONTESSORI  
PRESCHOOL



# Rekrutacja Zasady + Koszty

Preschool Suchanino





#### **ZAPISY I OPŁATY:**

- Opłata rekrutacyjna 1500 zł
- Dzieci kontynuujące naukę w Be Montessori 500 zł
- Opłata miesięczna 1350 zł
- Drugie dziecko z rodziny - opłata miesięczna 10% zniżki

#### **WYŻYWIENIE:**

- Dzienna stawka żywieniowa 20 zł

#### **INNE MOŻLIWE KOSZTY:**

- Wyprawka na każdy rok płatna we wrześniu 400 zł (angielski + materiały plastyczne)
- Wycieczki (transport plus zajęcia programowe) 100-150 zł/wycieczka
  - Prezent mikołajkowy 30-50 zł
  - Prezent na Dzień Dziecka 30-50 zł

#### **MOŻLIWE ZNIŻKI:**

- Płatność za semestr z góry
- Trzecie i kolejne dziecko w placówce

Prosimy o kontakt indywidualny w powyższych sprawach.

#### **PRZERWY W PRACY PRZEDSZKOLA:**

- Miesięczna przerwa wakacyjna w lipcu
- Dni wolne zgodne z obowiązującym kalendarzem świąt

#### **REKRUTACJA:**

bemontessoripreschool@gmail.com