

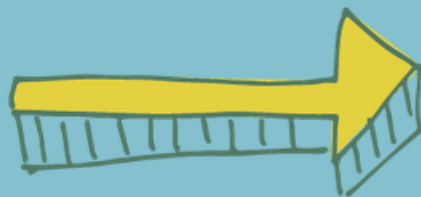


MONTESSORI
PRESCHOOL



Rekrutacja Zasady + Koszty

Preschool Suchanino





**MONTESSORI
PRESCHOOL**



ZAPISY I OPŁATY:

- Opłata rekrutacyjna 700 zł
- Opłata miesięczna 1750 zł (Beskidzka) / 1750 zł (Jagiellonka)
- Drugie dziecko 100 zł mniej

WYŻYWIENIE:

- Dzienna stawka żywieniowa ok. 24 zł
- Dzienna stawka żywieniowa diety eliminacyjnej ok. 26 zł

INNE MOŻLIWE KOSZTY:

- Wyprawka na każdy rok płatna we wrześniu
Angielski materiały na cały rok - 110 zł
oraz wyprawka plastyczna - 400 zł
- Wycieczki (transport plus zajęcia programowe) 100-150 zł/wycieczka
 - Prezent mikołajkowy 30-50 zł
 - Prezent na Dzień Dziecka 30-50 zł
 - Logopedia 60 zł / zajęcia

MOŻLIWE ZNIŻKI:

- Płatność za rok z góry
- Trzecie i kolejne dziecko w placówce

Prosimy o kontakt indywidualny w powyższych sprawach.

PRZERWY W PRACY PRZEDSZKOLA:

- Trzytygodniowa przerwa wakacyjna w lipcu oraz dni wolne zgodne z obowiązującym kalendarzem świąt

SPOTKAJ SIĘ Z NAMI!

Preschool Jagiellonka



Preschool Beskidzka

